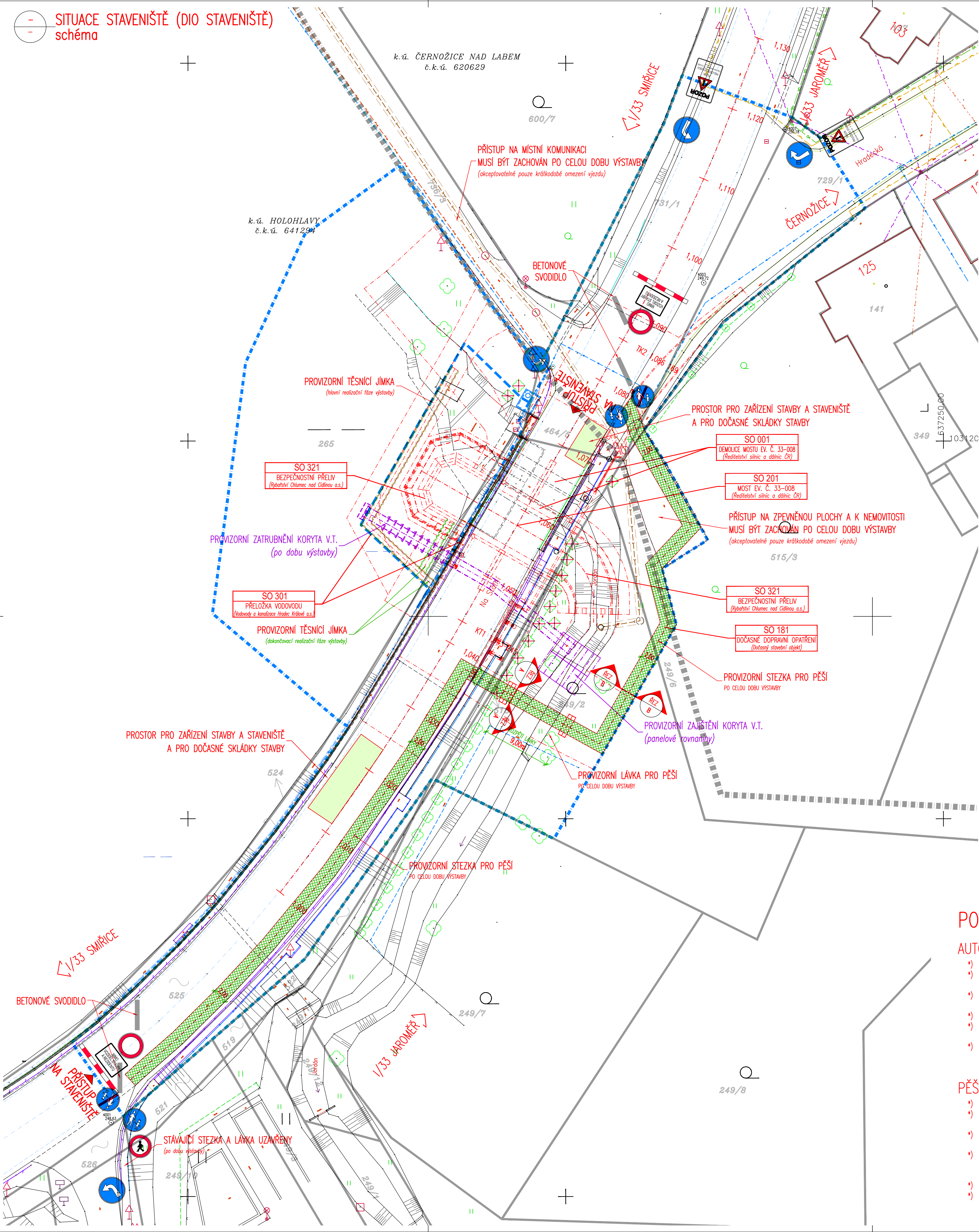
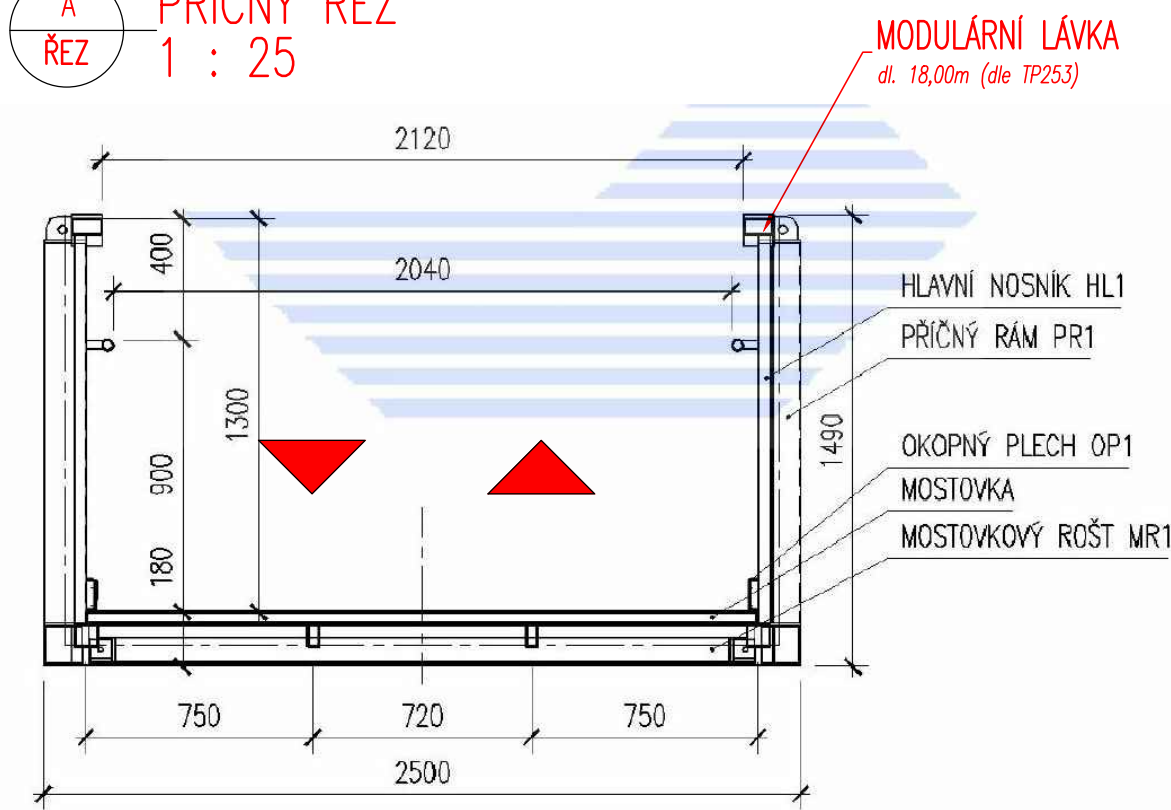


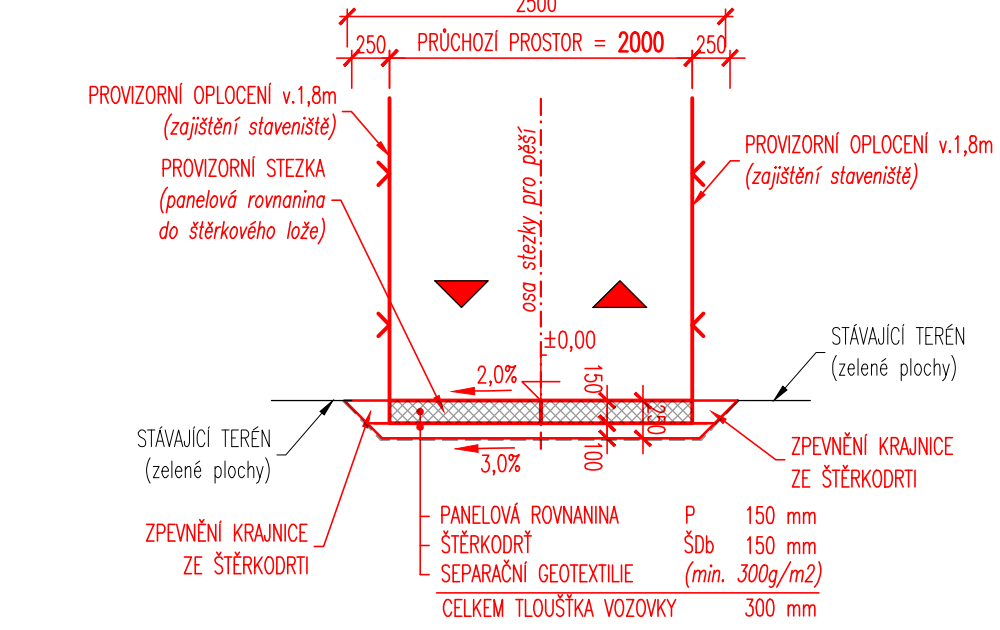
SITUACE STAVENIŠTĚ (DIO STAVENIŠTĚ)
schéma



PRŮČNÝ ŘEZ
1 : 25



PROVIZORNÍ STEZKA
1 : 50



LEGENDA STÁVAJÍCÍCH INŽENÝRSKÝCH SÍTÍ:

- SĐELOVACÍ VEDENÍ PODZEMNÍ (metalická trasa) – CETIN a.s.
- SĐELOVACÍ VEDENÍ NADZEMNÍ – CETIN a.s.
- EL. NN VEDENÍ PODZEMNÍ (neprovazované) – VAK HK a.s. (Královéhradecká provozní)
- STÁVAJÍCÍ EL. NN VEDENÍ NADZEMNÍ (do 1kV) – ČEZ Distribuce a.s.
- STÁVAJÍCÍ EL. NN-VO VEDENÍ PODZEMNÍ (do 1kV) – Obec Černožice
- VODOVODNÍ POTRUBÍ DN150T LT, DN150PVC – VAK HK a.s. (Královéhradecká provozní)
- PODZEMNÍ STL PLYNOVOD – GasNet s.r.o.
- DEŠŤOVÉ KANALIZACE (od dálnice D11) – ŘEDITELSTVÍ SILNIC A DÁLNIC ČR

LEGENDA NAVRHOVANÝCH INŽENÝRSKÝCH SÍTÍ:

- SO 301: TRVALÁ STRANOVÁ PŘELOŽKA VODOVODU – VAK HK a.s. (Královéhradecká provozní a.s.)

LEGENDA PROVIZORNÍCH TRAS INŽENÝRSKÝCH SÍTÍ:

- SO 301: PROVIZORNÍ STRANOVÁ PŘELOŽKA VODOVODU – VAK HK a.s. (Královéhradecká provozní a.s.)

LEGENDA – NAVRHOVANÝ STAV:

- NAVRHOVANÝ STAV
- SNÍŽENÝ OBRUBNÍK NA 20mm
- NAVRHOVANÁ ULIČNÍ VPUSŤ
- OCHRANA STROMŮ (dle ČSN 83 9061)
- STROMY URČENÉ K ODSTRANĚNÍ
- ROZHRANÍ STAVEBNÍCH OBJEKTŮ
- VÝTÝČOVANÝ BOD STAVBY

LEGENDA PRŮZKUMNÝCH PRACÍ:

- J-5
- POLOHA VRTŮ IG-PRŮZKUMU

SEZNAM STAVEBNÍCH OBJEKTŮ:

- SO 001 – DEMOLICE MOSTU EV. Č. 33–008
- SO 181 – DOČASNÉ DOPRAVNÍ OPATŘENÍ
- SO 201 – MOST EV. Č. 33–008
- SO 301 – PŘELOŽKA VODOVODU
- SO 321 – BEZPEČNOSTNÍ PŘELIV

POZNÁMKA:

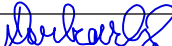


AUTOMOBILOVÁ A VEŘEJNÁ AUTOBUSOVÁ DOPRAVA:

- AKCE BUDE REALIZOVÁNA PŘI PLNĚ UZÁVĚŘE KOMUNIKACE V PROFILU MOSTNÍHO OBJEKTU EV. Č. 33–008.
- VEŠKERÁ AUTOMOBILOVÁ DOPRAVA BUDE PŘEVEDENA NA SAMOSTATNOU OBJEZDOVOU TRASU VEDENOU PO DÁLNICI (D11), PO SILNICI SILNICI II/33 A PO SILNICÍCH III. TŘÍDY (III/30810 A III/2858).
- OBJEZDOVÁ TRASA PRO VEŠKEROU AUTOMOBILOVOU DOPRAVU BUDE VEDENA JAKO OBOUSMĚRNÁ PO TRASE ČERNOŽICE – SEMONICE – HOLOHLAVY, OPAČNÝ SMĚR BUDE VEDEN ANALOGICKY.
- PŘEDPOKLÁDANÁ DÉLKA OBJEZDOVÉ TRASY JE cca 8,5km.
- CELÉ DOPRAVNÍ ŘEŠENÍ BUDE DOPLNĚNO O SOUBOR SVSLEHO DOPRAVNÍHO ZNAČENÍ PROVEDENÉ DLE TP 65 (Zásady pro dopravní značení na pozemních komunikacích).
- PŘES MOSTNÍ OBJEKT EV. Č. 33–008 JSOU VEDENY LINKY VEŘEJNÉ AUTOBUSOVÉ DOPRAVY, PO DOBU NEZBYTNĚ JUTNOU (po dobu výstavby) BUDOU ZAVEDENY VÝLUKOVÉ JÍZDNÍ ŘÁDY ZOHLEDNÚJÍCÍ PRODLOUŽENÍ JÍZDNÍ TRASY A PŘEDPOKLÁDANÉ PRODLOUŽENÍ JÍZDNÍCH DOB.

PĚŠÍ PROVOZ:

- AKCE BUDE REALIZOVÁNA PŘI PLNĚ UZÁVĚŘE KOMUNIKACE V PROFILU MOSTNÍHO OBJEKTU EV. Č. 33–008.
- VEŠKERÝ PĚŠÍ PROVOZ BUDE PO DOBU VÝSTAVBY BUDE PŘEVĚDĚN PO SAMOSTATNÉ OBCHOZÍ TRASE VEDENÉ OKRAJEM STAVENIŠTĚ PO PROVIZORNÍ STEZCE A LÁVCE PRO PĚŠÍ.
- STEZKA A LÁVKA PRO PĚŠÍ BUDE PROVEDENA MINIMÁLNÍ ŠÍŘKY 2,00m A BUDE PROVEDENA JAKO BEZBARÉROVÁ (v souladu s vyhláškou č. 398/2009 Sb.).
- PROVIZORNÍ LÁVKA BUDE NA VNĚJŠÍCH OKRAJÍCH ZAJIŠTĚNA TROJMADLOVÝM ZABRÁDLÍM MINIMÁLNÍ VÝŠKY 1,10m S DOPLNKOVÝM PLETIVEM S OKY VELIKOSTI max. 15/15mm ANEBO JINOU VÝHODNOU KONSTRUKCÍ SPLŇJÍCÍ DANE PODMÍNKY.
- ZABRÁDLÍ Z PROVIZORNÍ LÁVKY BUDE PROVEDENO S PŘESÁHEM NA OBE PŘEDMOSTÍ.
- CELÝ PROSTOR STAVENIŠTĚ BUDE NA SVĚM OBVODU ÚČINNĚ ZAJIŠTĚN PROTI VSTUPU NEOPrávnĚNÝCH A NEPOVOLANÝCH OSOB (např. oplocením min. v. 1,80m).

B.2
DUSP+PDPS

SOUBŘADNICOVÝ SYSTÉM: S-JTSK			
VÝŠKOVÝ SYSTÉM: BpV			
KRESLIL:	KOLEKTIV		
ZPRACOVAL:	ING. FRANTIŠEK DOUBRAVSKÝ		
TECHNICKÁ KONTROLA:	ING. JAN BURSA		FÖRSTEROVA Č.P. 175, 566 01 VÝŠKOVÝ MĚTO EMAIL: MDS@MDSPROJEKT.CZ
ZODPOVĚDNÝ PROJEKTANT:	ING. JAN BURSA		
HLAVNÍ PROJEKTANT:	ING. FRANTIŠEK DOUBRAVSKÝ		
KRAJ: KRÁLOVÉHRADECKÝ	OKRES: HRADEC KRÁLOVÉ	OBEC: HOLOHLAVY, ČERNOŽICE	
INVESTOR: ŘEDITELSTVÍ SILNIC A DÁLNIC ČR, SPRÁVA HRADEC KRÁLOVÉ			STUPEŇ: DUSP, PDPS
AKCE: I/33 ČERNOŽICE, MOST EV. Č. 33-008 (DUSP + PDPS + IČ + AD)			ZAK.ČÍSLO: 2788-22-3
OBJEKT: B.2. ZÁSADY ORGANIZACE VÝSTAVBY			ARCHIVNÍ ČÍSLO: 2788
OBSAH:			DATUM: 06/2023
			FORMÁT: A4
SITUACE STAVENIŠTĚ			MĚŘÍTKO: schéma:1:50;1:25
			ČÍSLO SOUPRAVY: ČÍSLO PŘÍLOHY: B.2.2.